

# Physiopraxis - Nievenheim

Gesundheit & Wohlbefinden

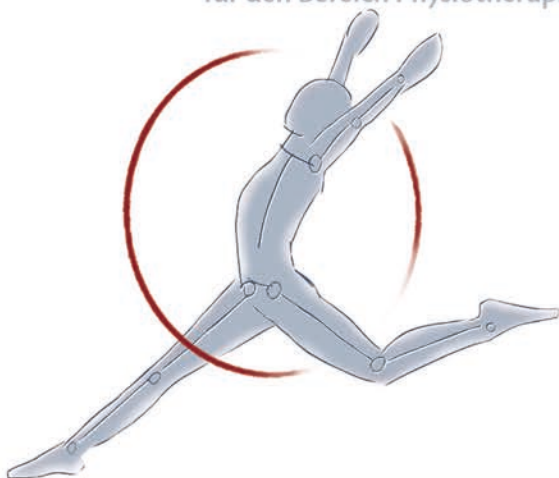


Daniela Bethge

Neusser Straße 1b  
Spix-Hof  
41542 Dormagen



Physiotherapeutin und Heilpraktikerin  
für den Bereich Physiotherapie



Terminabsprachen können zu folgenden Zeiten erfolgen:

Mo, Di, Do 8:00 - 13:00 Uhr

Mittwochs 8:30 - 15:30 Uhr

02133 630 94 64

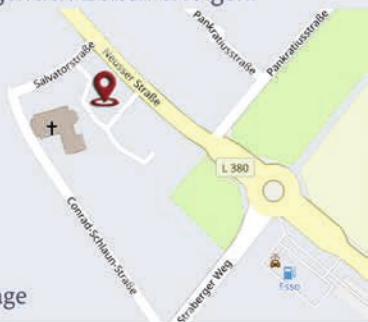
Öffnungszeiten:

Mo, Mi, Do 8:30 - 19:00 Uhr

Dienstags 8:30 - 17:00 Uhr

Freitags 8:00 - 12:30 Uhr

Hausbesuche auf Anfrage



[info@physiopraxis-nievenheim.de](mailto:info@physiopraxis-nievenheim.de)

# Physiopraxis - Nievenheim

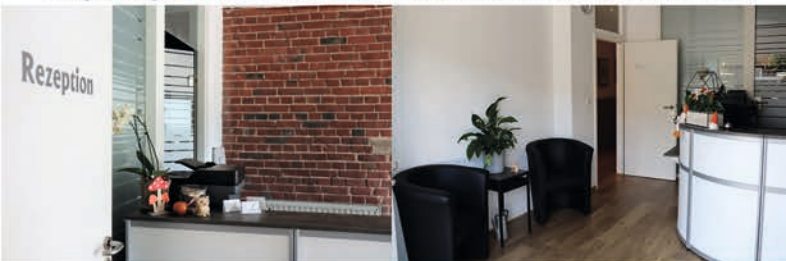
Gesundheit & Wohlbefinden

Daniela Bethge

[www.physiopraxis-nievenheim.de](http://www.physiopraxis-nievenheim.de)



Es erwartet Sie eine ruhige und stressfreie (gesundheitsfördernde) Umgebung, in der Sie sich direkt beim Eintreten wohlfühlen sollen.



Der Eingangsbereich ist ebenerdig. Für die Dauer der Behandlung, stehen Ihnen im Eingangsbereich kostenfrei Parkplätze zur Verfügung.

## Leistungen für Ihre Gesundheit

Alle Kassen und Privat

- Krankengymnastik KG
- Krankengymnastik nach Bobath KGN oder KGZNS
- Athemtherapie AT
- Manuelle Therapie MT
- Klassische Massagen KMT
- Manuelle Lymphdrainage MLD
- Wärmebehandlungen (Fango, Heißluft)
- Kryotherapie (Eisanwendungen)



**Ergänzende Zusatzangebote:**  
Medical Tapig/Dolo-Taping  
Beckenbodengymnastik

**Für Ihr Wohlbefinden**  
wohltuende Massagen



Neusser Straße 1b -Spix-Hof- 41542 Dormagen